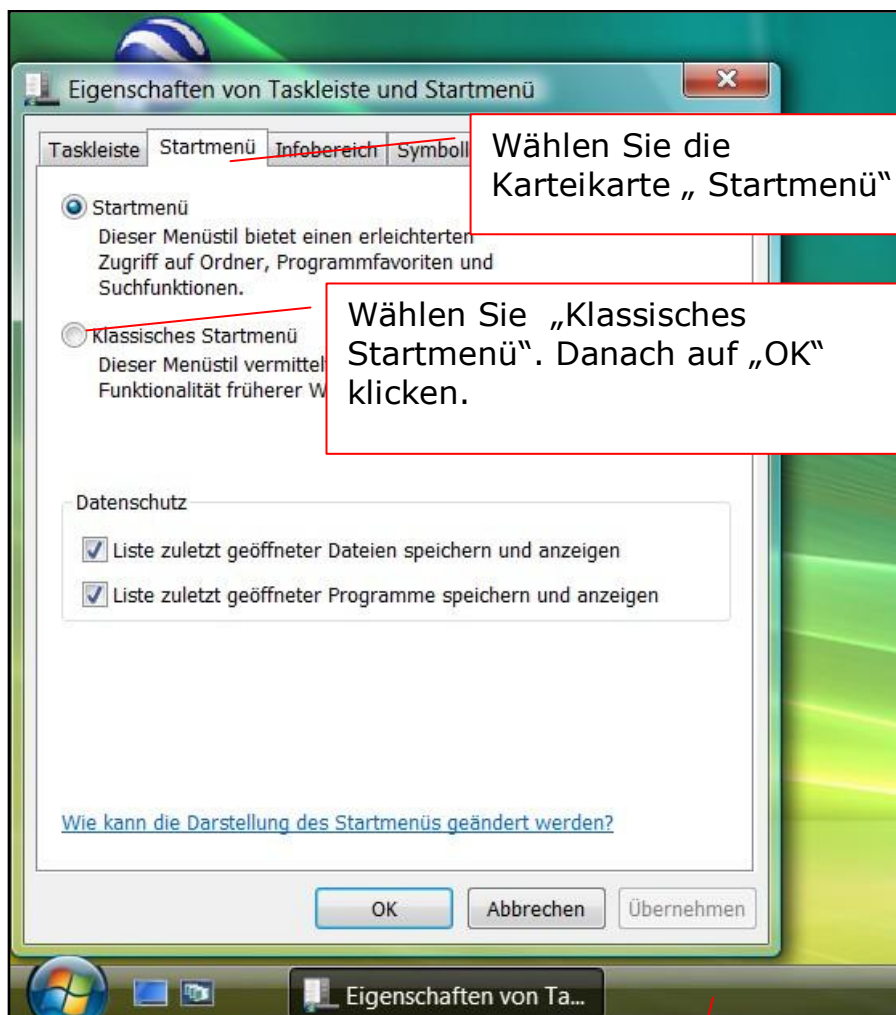


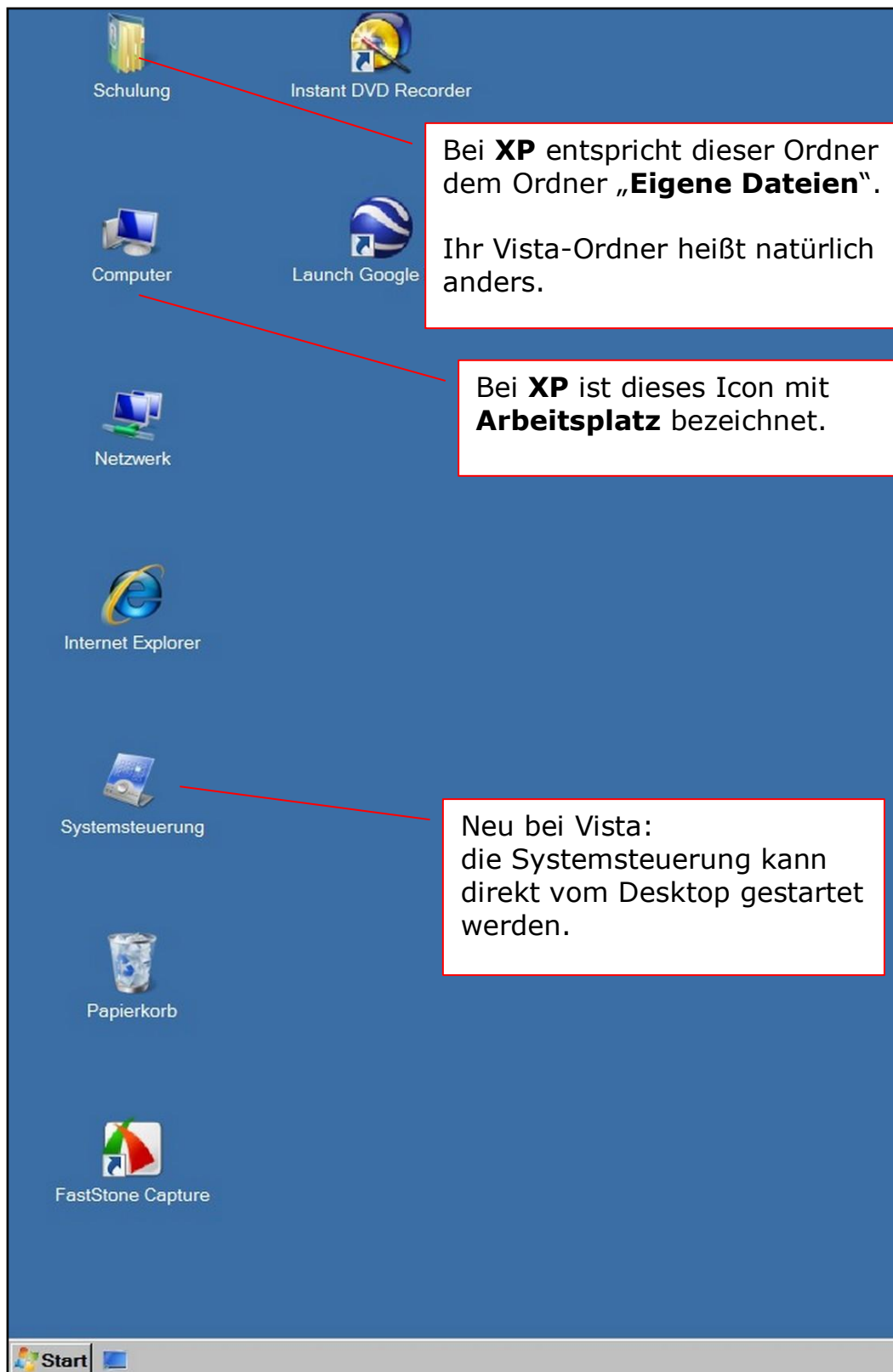
DIE ANSICHT VON VISTA AUF ANSICHT XP UMSTELLEN

Klicken Sie mit der rechten Maustaste auf die Taskleiste. In dem Fenster wählen Sie „**Eigenschaften**“ aus. In dem Fenster „Eigenschaften von Taskleiste und Startmenü“ (wie unten dargestellt) wählen Sie die Karteikarte „**Startmenü**“ und bei „**Klassisches Startmenü**“ klicken Sie in den kleinen Kreis.



Zuerst mit der rechten Maustaste auf diese Leiste klicken und „Eigenschaften“ auswählen

Das Erscheinungsbild von Windows Vista ähnelt nun dem von Windows XP.



Weitere Einstellungen

Klicken Sie mit der rechten Maustaste auf den Desktop. Das nachfolgende Fenster erscheint. Dort klicken Sie mit links auf „Anpassen“.



In dem nachfolgenden Fenster können Sie nun verschiedene Einstellungen vornehmen. Z.B. das „Design“ auch auf Windows XP (klassisch) umstellen. Oder die Schrift etwas größer einstellen.

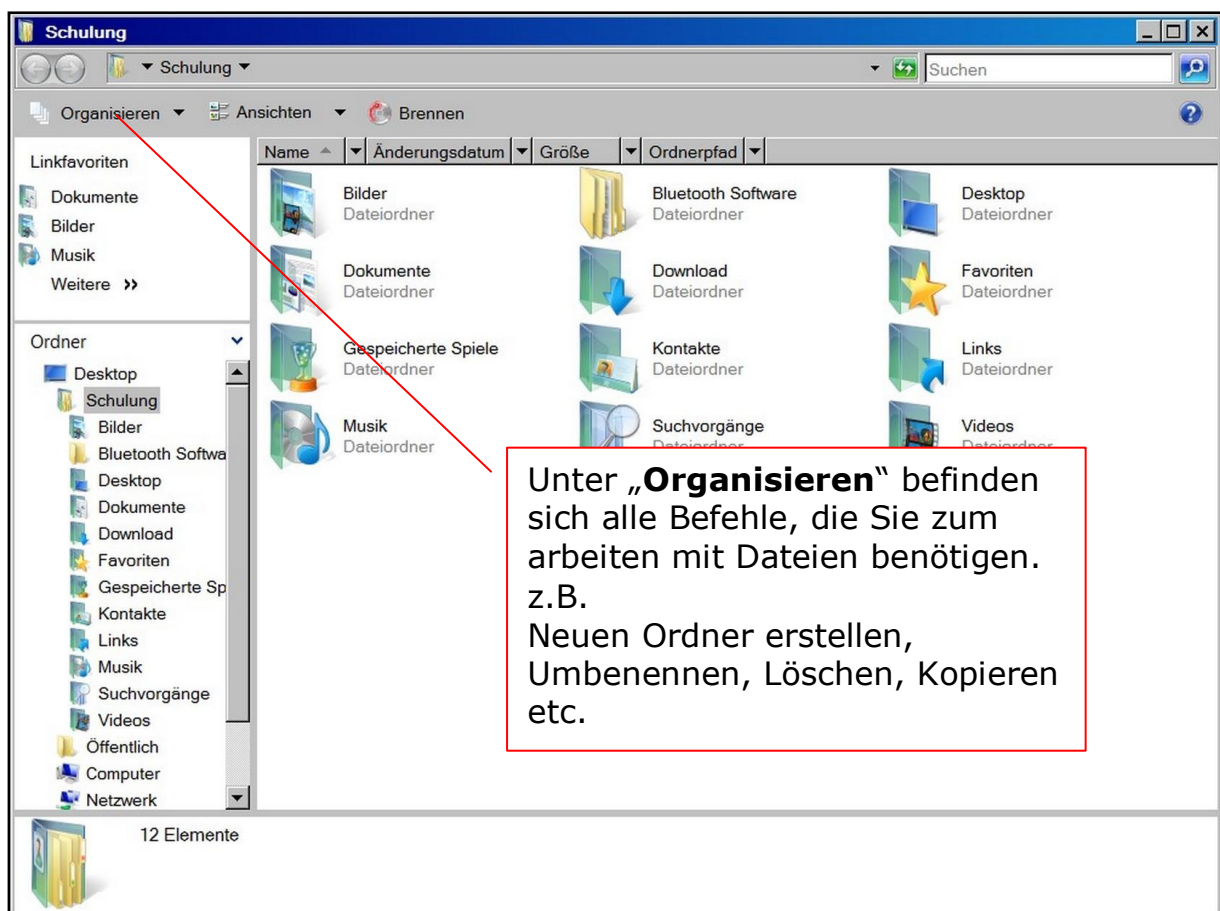
A screenshot of the Windows 7 Personalization Control Panel. The 'Design' category is selected, showing a list of designs. A 'Designereinstellungen' (Design Settings) dialog box is open, showing the 'Design' dropdown set to 'Windows - klassisch'. A 'Beispiel:' (Example) window shows a classic Windows XP-style window with the text 'Fenster mit Text'. Two red callout boxes provide instructions: one points to the 'Schriftgröße anpassen (DPI)' link in the left sidebar, and the other points to the 'Design' dropdown in the dialog box.

Hier klicken um die Schriftgröße zu ändern.

Dieses Fenster erscheint, wenn Sie links auf „Design“ geklickt haben. Design auf „Windows klassisch“ umschalten.

Das Fenster „Schulung“ (auf Ihrem PC entweder Ihr Name oder „usr“ etc, „Buch-Icon“)

Wenn Sie Ihren Ordner (Ihr Name ??, Computernutzer?) doppelt anklicken, so erscheint das nachfolgende Fenster. Von Microsoft wurden schon einige Ordner angelegt, wie z.B. Bilder, Dokumente, Musik etc.



SYSTEMSTEUERUNG

Die Systemsteuerung können Sie auch auf die „klassischen Ansicht“ umstellen. Klicken Sie hierzu doppelt auf „Systemsteuerung“ und danach auf „klassische Ansicht“.

